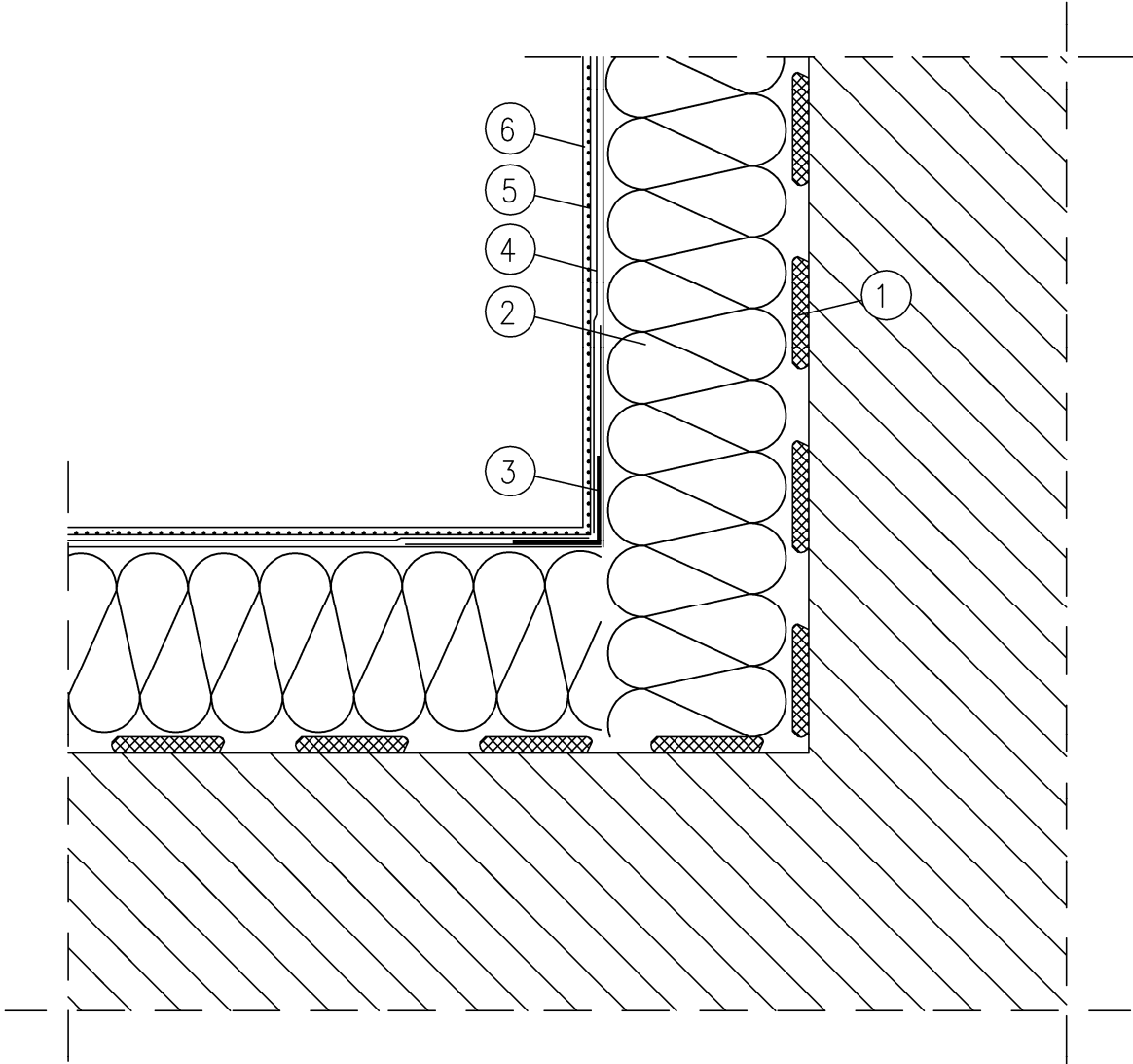


Docieplenie wklęsłego naroża budynku (schemat).



- 1

Zaprawa klejȃca
- 2

Izolacja termiczna
- 3

NaroŹnik metalowy
fabrycznie oklejony siatkȃ
- 4

Zaprawa zbrojona siatkȃ
z wȃłkna szklanego
- 5

Farba gruntujȃca
- 6

Wyprawa elewacyjna

<div><div>FILAR</div><div>STUDIO PROJEKTU BUDOWLANEGO 64-920 PILA, ul. GROTTGERA 7 lok. 1 e-mail: studiofilar@interia.pl</div></div>				
TYTUŁ:		DOCIEPLENIE WKŁĘŚŁEGO NAROŻA BUDYNKU		
INWESTOR:		GMINA MIEJSKA BOLESŁAWIEC 59-700 BOLESŁAWIEC, ul. RYNEK 41		
ZADANIE:		Termomodernizacja budynków oświatowych na terenie Miasta Bolesławiec – modernizacja energetyczna budynku Szkoły Podstawowej nr 3		
OBIEKT:		Szkoła Podstawowa nr 3 59-700 Bolesławiec, ul. Ceramiczna 5 ident. dz. 020101_1.0007.562		
Projektował: mgr inż. Krzysztof RATAJCZAK upr. bud. 239/72/Pw				
		Szef Pracowni: inż. Marcin GÓRZNY		
STADIUM	SKALA	DATA	BRANŻA	NR RYSUNKU
P.T–W.	1:100	25.09.2024	Budowlana	B–06